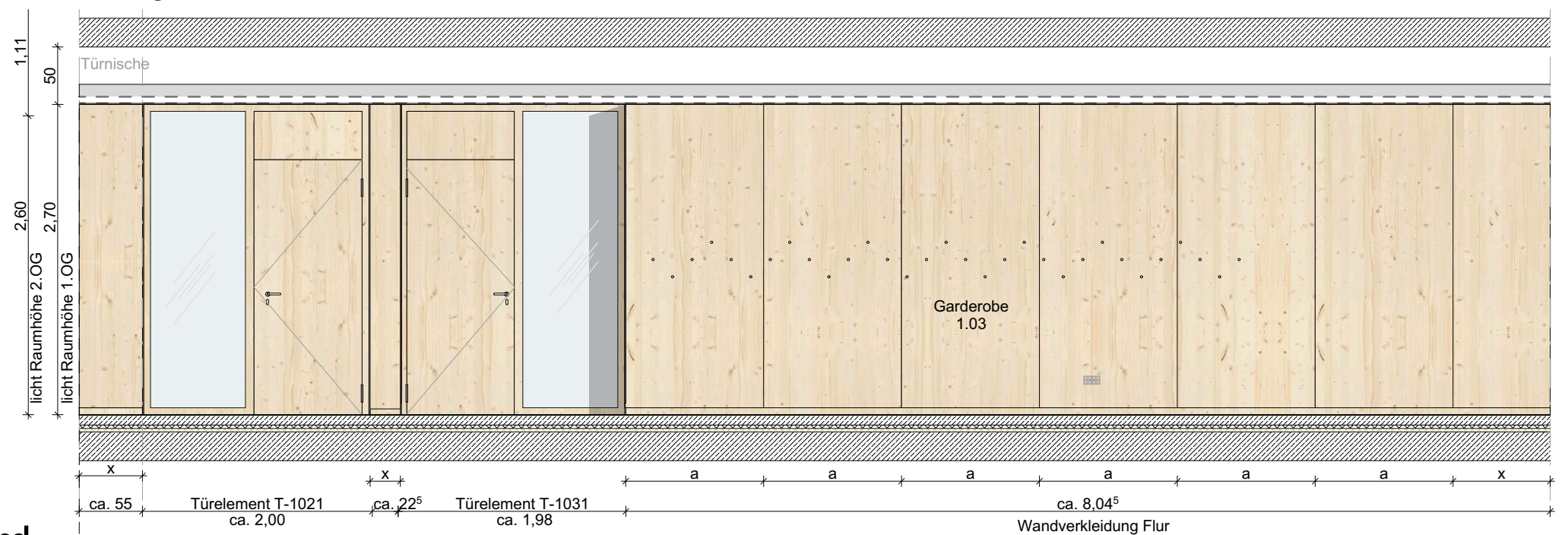
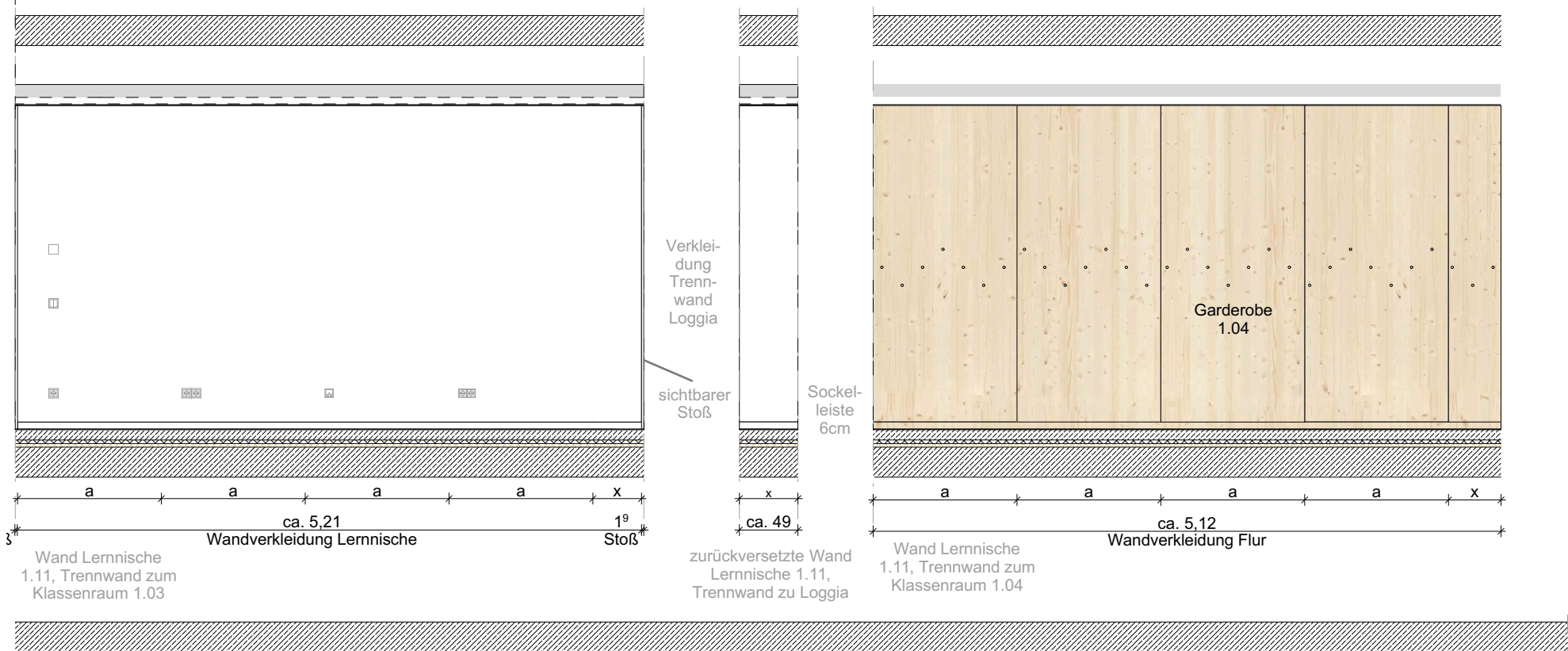


Wandverkleidungen, Flur 1. OG + 2. OG

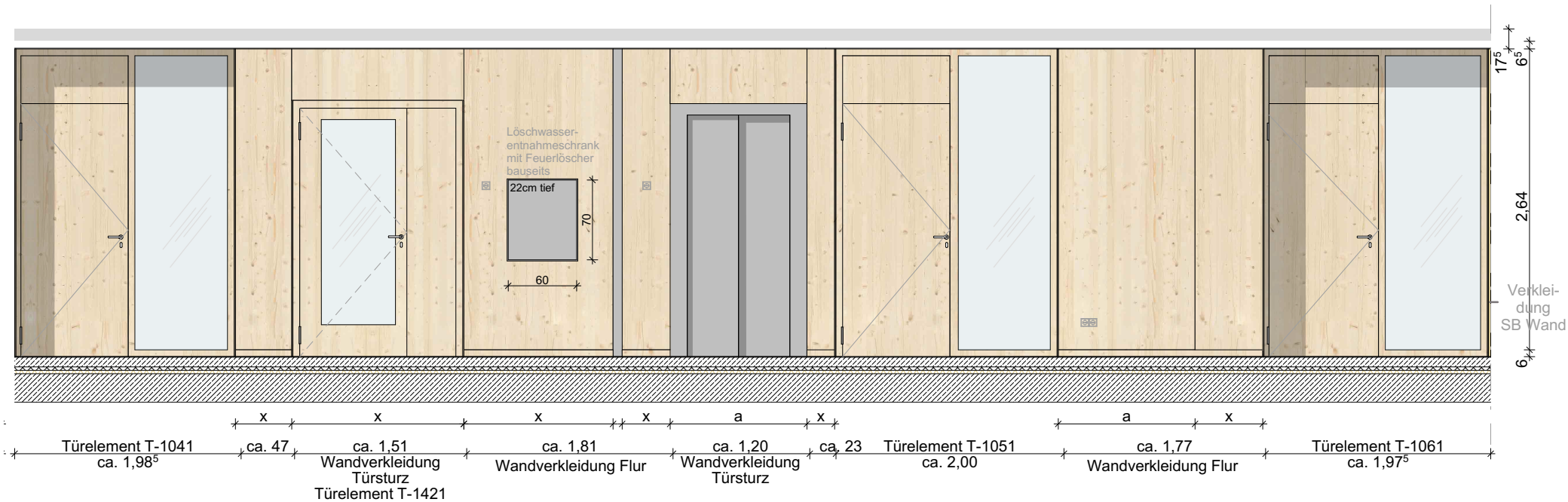
Ansicht
Flur Nord



Ansicht
Lernnische
Nord-Ost



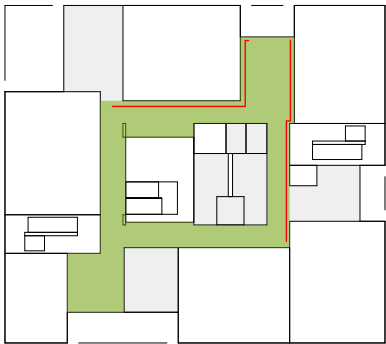
Ansicht
Flur Ost



Holzverkleidung
Material
Masse

Fichte 3Schichtplatte, A/AB, 19mm
a = ca. 1,20m, gleichmäßige Teilung
x = Restmaß, ca. 0,3-1,3m
1. OG h: 2,70m, lichte Raumhöhe
2. OG h: 2,60m, lichte Raumhöhe

Holzmaserung verikal, Angaben beachten
Sockelleiste h= 0,06m, Esche mit Holzmaserung horizontal



SCHULZENTRUM HELDMANSKAMP
ERWEITERUNG REALSCHULE LEMGO

hautau . winterhalter : architekten

Lessingstraße 3 | 79100 Freiburg i. Brsg. T 0761 756 77 0

DATUM	AUSGABEDATUM	GEZ. / GEPR.	FORMAT
19.03.2026	19.03.2026		420mm x 279mm
PROJEKTNR.	PHASE	MASSTAB	ZEICH.NR. / IND.
2210	WP	1:50	4190_1

PLAN

Flur Ansichten 1.OG + 2.OG - NORD_OST V0

PLANINHALT

Wandverkleidung 1. OG + 2. OG
Flur Nord, Ost